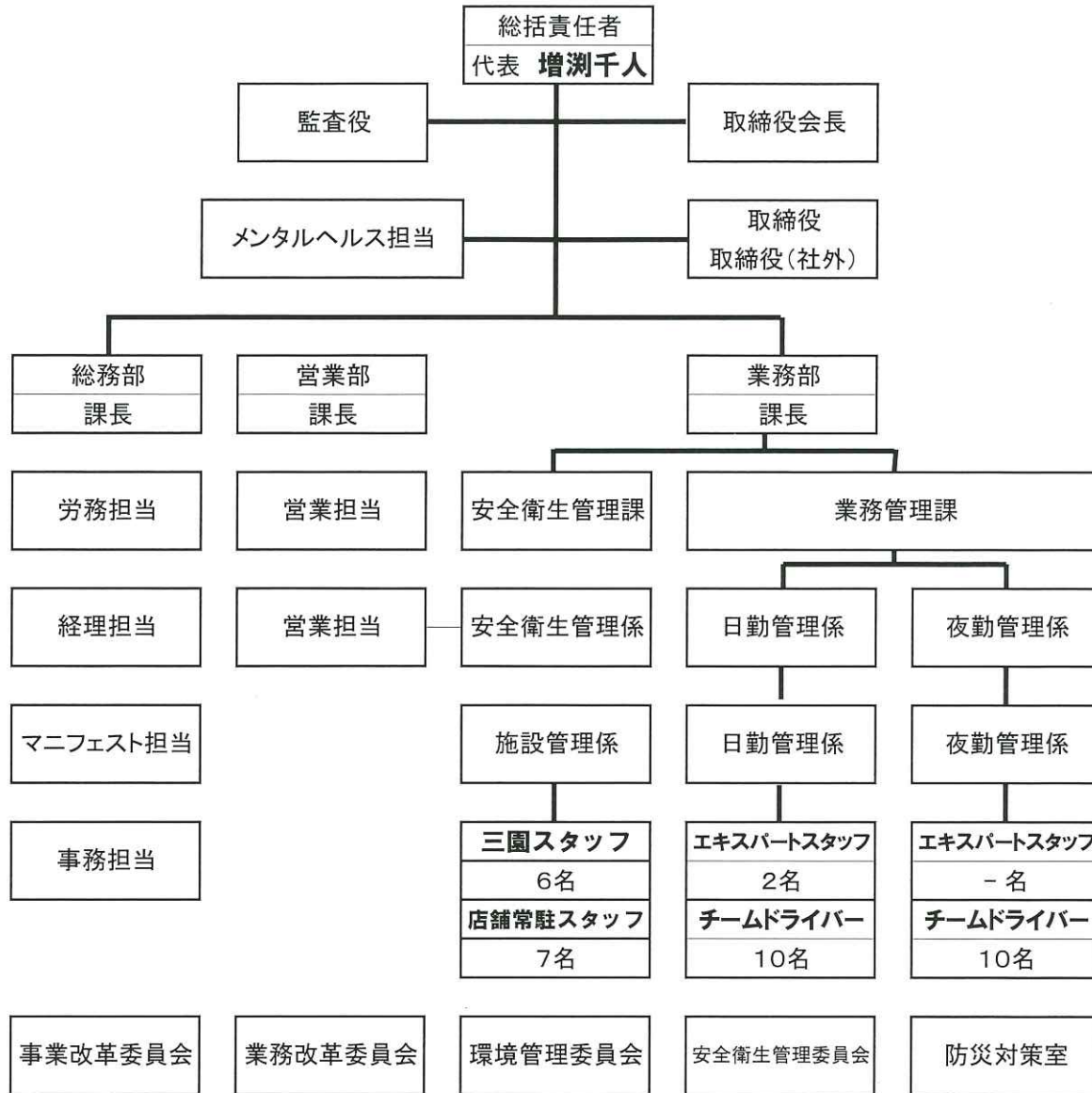


株式会社増洲商店 組織体系図

2023年4月1日

組織全体 49名(アルバイト・パートを含む全従業員)

職務と役割



経営層	
代表取締役	経営方針、経営戦略、事業運営に係る一切の責任
取締役	事業運営に関する責任、従業員の相談窓口
監査役	経営監査、従業員監査、事故対応

総務部	
総務課長	総合データ管理、人事管理、法令管理、許可管理、社員教育、ISO
労務係	勤怠管理、給与管理、人事管理
経理係	財務管理、経理管理、共济会窓口
販売管理係	販売管理、備品管理、顧客管理
マニフェスト管理係	マニフェスト管理、排出量管理

営業部	
部長	営業取りまとめ、契約書管理、渉外対応
営業担当	新規顧客開拓、既存顧客管理、作業確認

業務部	
部長	業務部とりまとめ、事故・渉外対応、EMS
衛生管理課長	事故・渉外、社員教育
業務管理課長	運行管理、データ管理、渉外(クレーム対応)
運行管理係長	コース管理、安全管理、伝票管理、社員教育、運転手管理
施設管理係長	施設・設備管理、備品管理、安全管理、環境管理(ISO)、作業スタッフ管理
安全衛生係長	安全運転・労働災害管理

委員会	
事業改革委員会	事業計画、方針、
業務改革委員会	作業状態の検討、作業改善
環境管理委員会	ISOの推進、コンプライアンス
安全衛生管理委員会	安全運転、事故防止、衛生管理等
防災対策室	防災対策、災害時における従業員管理